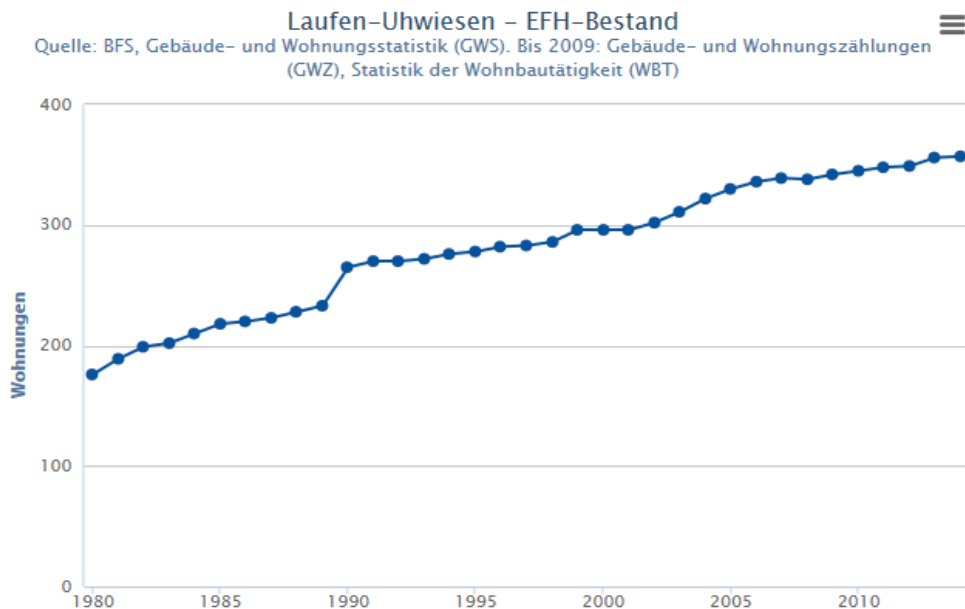




Uhwiesen, im Februar 2016

Uhwiesen ist in den letzten Jahren stetig gewachsen.

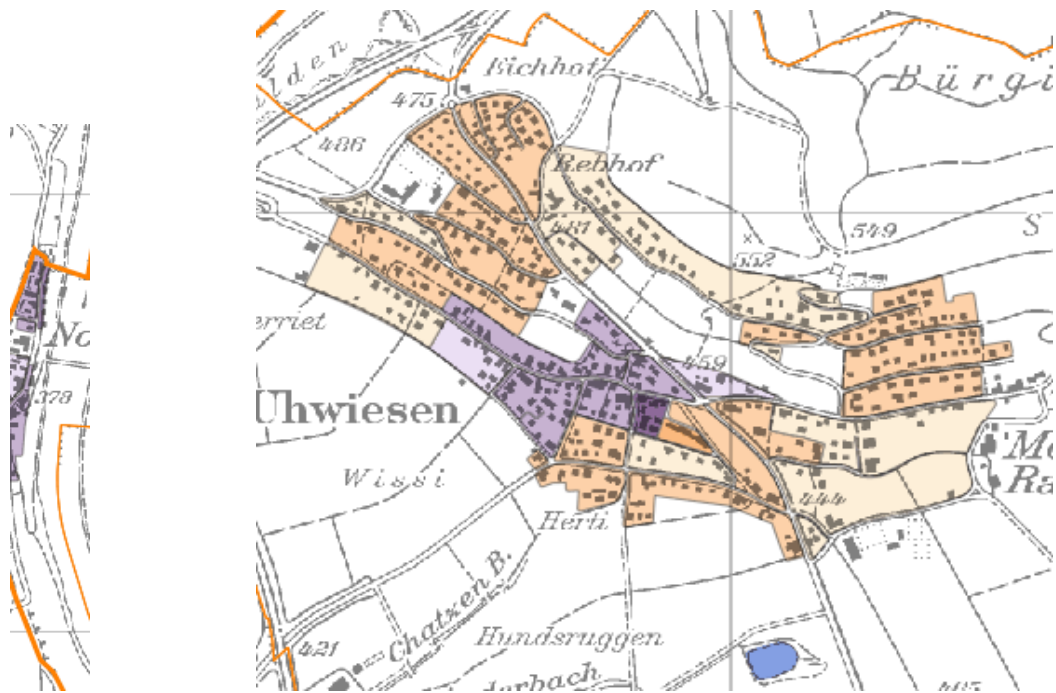
Der Bestand der Einfamilienhäuser hat sich in den letzten 35 Jahren fast verdoppelt.



Noch bestehen Landreserven.

Die Gemeinde Laufen Uhwiesen ist im Besitz von über 20000m² Bauland, welches teilweise erschlossen ist und in den nächsten Jahren verkauft werden soll. Im Gebiet Hofacker besitzt die Gemeinde zusätzlich eine Fläche von rund 10'000 m² in der Zone für öffentliche Bauten, welche zuerst noch erschlossen werden muss. Ein Gestaltungsplan liegt nicht vor.

Die Grundlage für die heutige Dorfentwicklung bildet die Ortsplanung, welche am 17.4.1996 von der Gemeindeversammlung genehmigt wurde. Es besteht bis heute jedoch keine übergeordnete Entwicklungsstrategie, welche die mittel- und längerfristigen Ziele und Eckwerte festlegt.



Einwohnerdichte

Wohnzonen W1/W2	Wohnzonen W3 und höher	Mischzonen
bis 25	bis 75	bis 25
25 bis 75	75 bis 125	25 bis 50
75 bis 125	125 bis 175	50 bis 75
über 125	über 175	über 75

Die Interessengemeinschaft Lebensqualität Uhwiesen will einen Beitrag leisten, damit diese Grundlagen entwickelt werden. In einem ersten Schritt soll gemeinsam mit der Bevölkerung eine Entwicklungsstrategie entstehen.

Diese dient dazu, wesentliche Fragen der Entwicklung der Gemeinde zu klären und Massnahmen zu definieren, um die heutige Lebensqualität in Uhwiesen zu sichern.

Uns interessiert die Meinung der Uhwieser Bevölkerung

- Was bedeutet Lebensqualität?
- Was ist Ihnen wichtig?
- Wie soll sich unsere Gemeinde entwickeln?

Die beiliegende Befragung hilft uns, die Grundlagen für eine Entwicklungsstrategie zu schaffen. Besten Dank, dass Sie sich beteiligen.